

Buenos Aires 03 de Septiembre de 2010

Informe Encierre Septiembre 2010

El presente informe se realiza en base a la información recibida de **130 establecimientos** asociados, cuya *capacidad de encierre* declarada a la fecha es de **569.842 cabezas**. La información fue recogida entre el Lunes 30/08 y el Jueves 02/09. Los datos solicitados eran Stock al 1/09/2010 y el total de ingresos y egresos que se dieron durante Agosto 2010.

Los primeros datos que surgen, son los porcentajes de OCUPACION. De acuerdo a la información enviada, tenemos el correspondiente al 1/09/2010; y podemos reconstruir para estas mismas empresas el stock del mes anterior:

Ocupación al 1/09/10: 60,07%

Ocupación al 1/08/10: 62,57%

Así pues, el STOCK para las 130 empresas que respondieron al relevamiento de SEPTIEMBRE me mantuvo estable con una mínima disminución.

Continuando con la información recibida y procesada, se observa que las ventas del mes de Agosto (en cantidad de animales), representan un **24.22% del stock** encerrado para el 01/09/2010. Este sería un valor de equilibrio para encierres de 120 días.

Ahora bien, para analizar INGRESOS vs SALIDAS del mes, nos referiremos al **INDICE de RESPOSICION Feedlot (I.R.F.)**, el cual nos indica cuantos animales ingresan por cada animal vendido. Este índice, para el mes de **Agosto** ha sido de **0.83**. Esto está reflejado en la disminución de la ocupación. Para no caer en error de interpretación, es que se desarrollo el IIF (índice de Ingresos Feedlot), que veremos mas adelante.

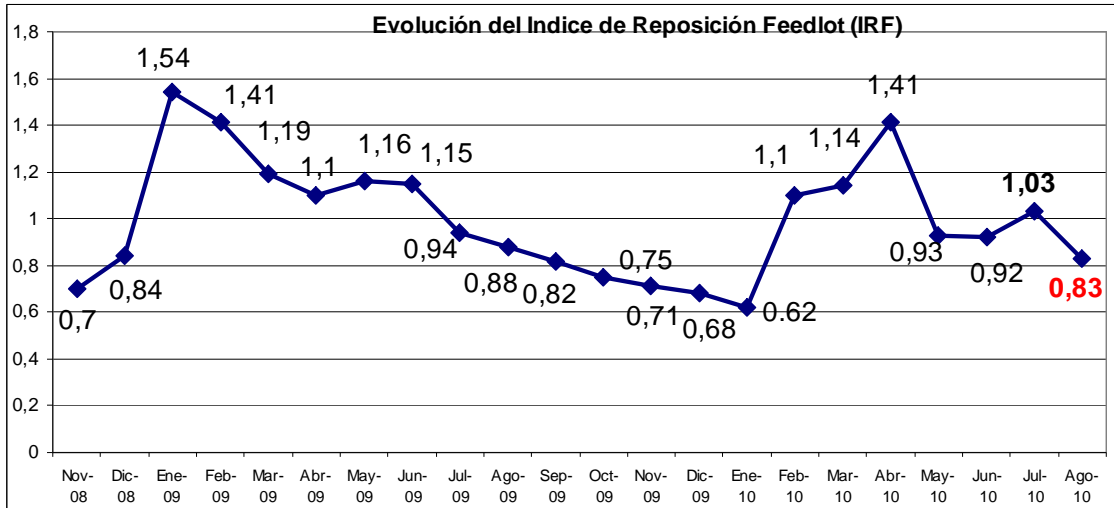


Gráfico nro 1 - Fuente Cámara Argentina de Feedlot

Resumiendo las características del Índice se puede decir:

Índice: Igual a 0:	Corrales vaciándose, y sin ingresos
Índice: Mayor a 0 y menor a 1:	Corrales vaciándose, pero con ingresos
Índice: Igual a 1:	Corrales con igual cantidad de entradas que salidas
Índice: Mayor a 1:	Corrales en llenado.

Ahora bien, para completar mejor esta información del IRF, hemos armado los siguientes gráficos que esperamos sumen para el análisis:

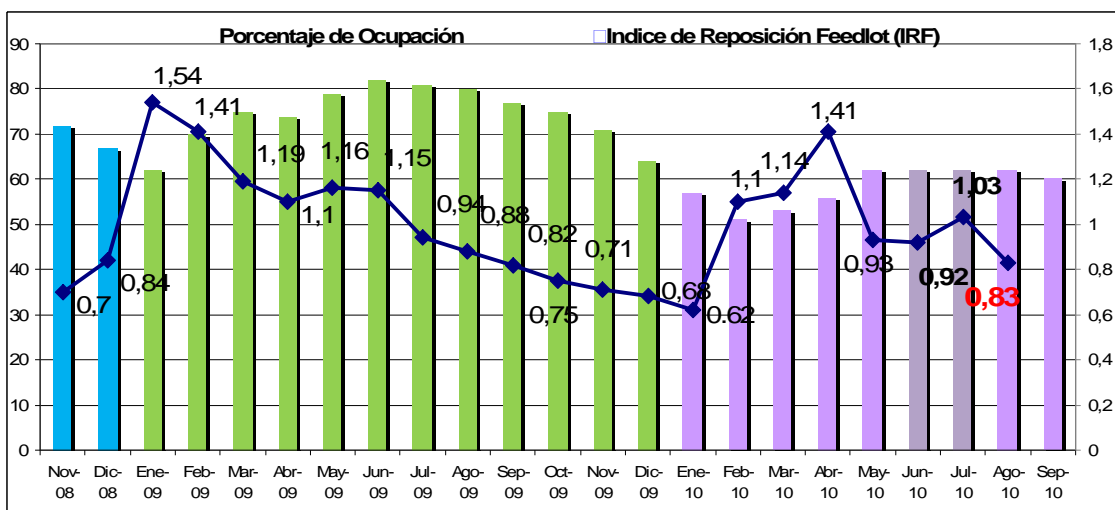


Gráfico nro 2 - Fuente Cámara Argentina de Feedlot

El Gráfico nro 2 junta en una misma imagen, el PORCENTAJE de OCUPACION, en columnas, y con la lectura sobre el eje principal (o izquierdo), y la LINEA del Índice de ROTACION FEEDLOT (IRF), el cual se lee sobre el eje secundario (o derecho). Dado que el IRF, refleja ingresos sobre, egresos; si estos últimos han sido bajos por los niveles de encierre, y el IRF es superior a 1, puede dar a errores de interpretación de la situación actual de los corrales; de ahí la importancia de analizar ambos índices al mismo tiempo.

Asimismo, hemos calculado otro índice más, que podríamos denominar INDICE de INGRESOS (IIF), el cual surge de dividir, los INGRESOS DEL MES, sobre LA CAPACIDAD DE ENCIERRE del Establecimiento. Así pues, este dato pasa a ser independiente de la cantidad de ventas, es decir, es indistinto si se está vendiendo mucho o poco, solo se referencia a CUANTOS ANIMALES INGRESARON sobre la CAPACIDAD Total del FEEDLOT. Así pues, en el Gráfico nro 3 podemos ver este IIF,

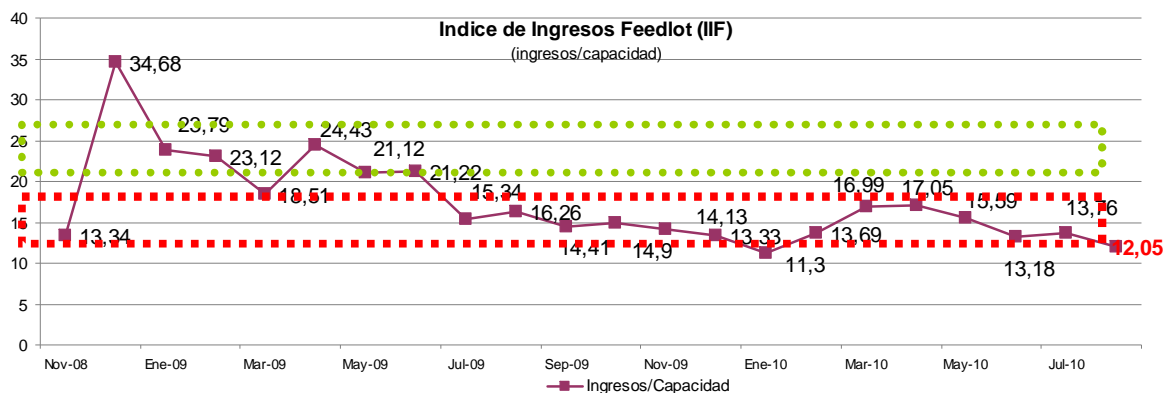


Gráfico nro 3 - Fuente Cámara Argentina de Feedlot

Para comprender mejor este INDICE, podemos mencionar que un trabajo a pleno, con encierres de 90 días, debería darnos un IIF del 30 % (la rotación de nuestros corrales). En encierres de 120 días, este Índice debería ser del 25% (franja verde). Un IIF del **12,06 %**, representa una compra realmente baja de la capacidad de encierre que tenemos.

Por último para completar la información, haremos un breve resumen de la tendencia de las empresas, analizando el comportamiento particular de las 130 empresas que respondieron a la encuesta; lo cual refleja también la actitud actual de los actores.

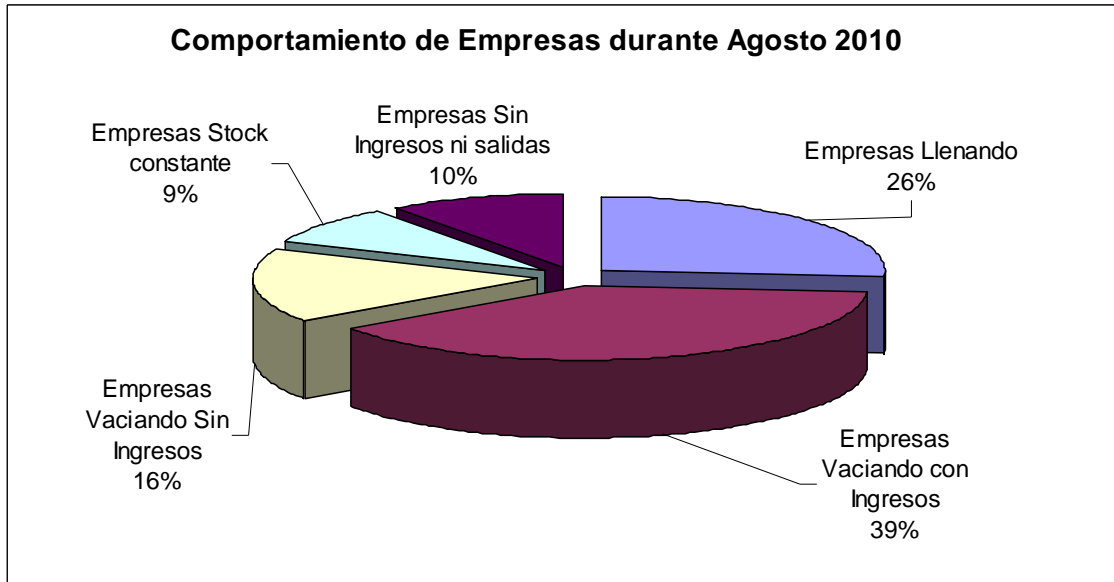


Gráfico nro 5 - Fuente Cámara Argentina de Feedlot

De esta manera se observa que durante el mes de Agosto. Solo el **26%** de las empresas **se encontraron en proceso de aumento de stocks**, y un **55 %** de las mismas, se encuentran en vaciado.

La evolución del comportamiento de las empresas, la podemos observar en el siguiente gráfico:

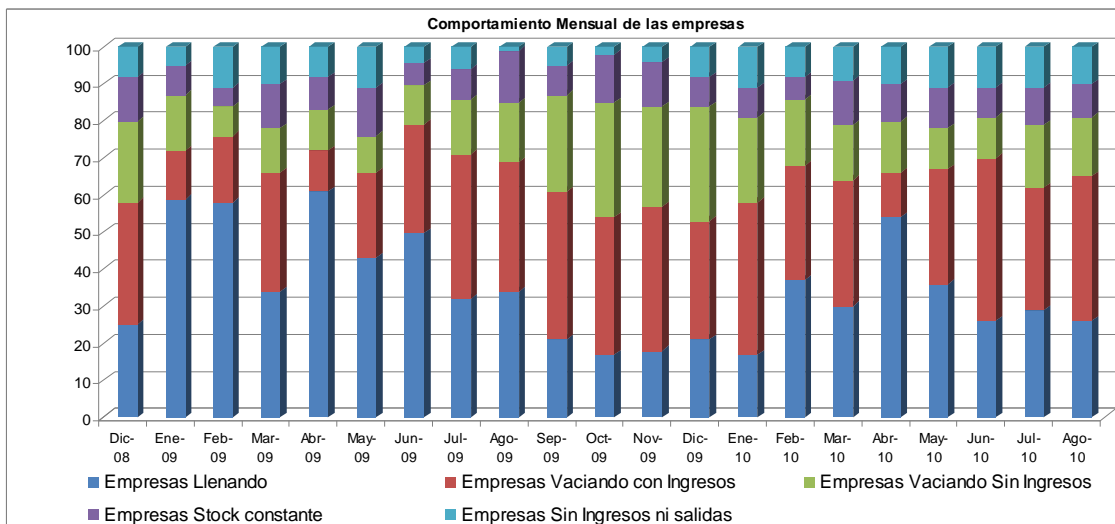


Gráfico nro 6 - Fuente Cámara Argentina de Feedlot

Asimismo, podemos ver la información del “comportamiento de las empresas”, pero promediando trimestralmente dicho comportamiento, de manera tal de “amesetar” o “limar” las distorsiones que puede haber al analizar esto de manera mensual.

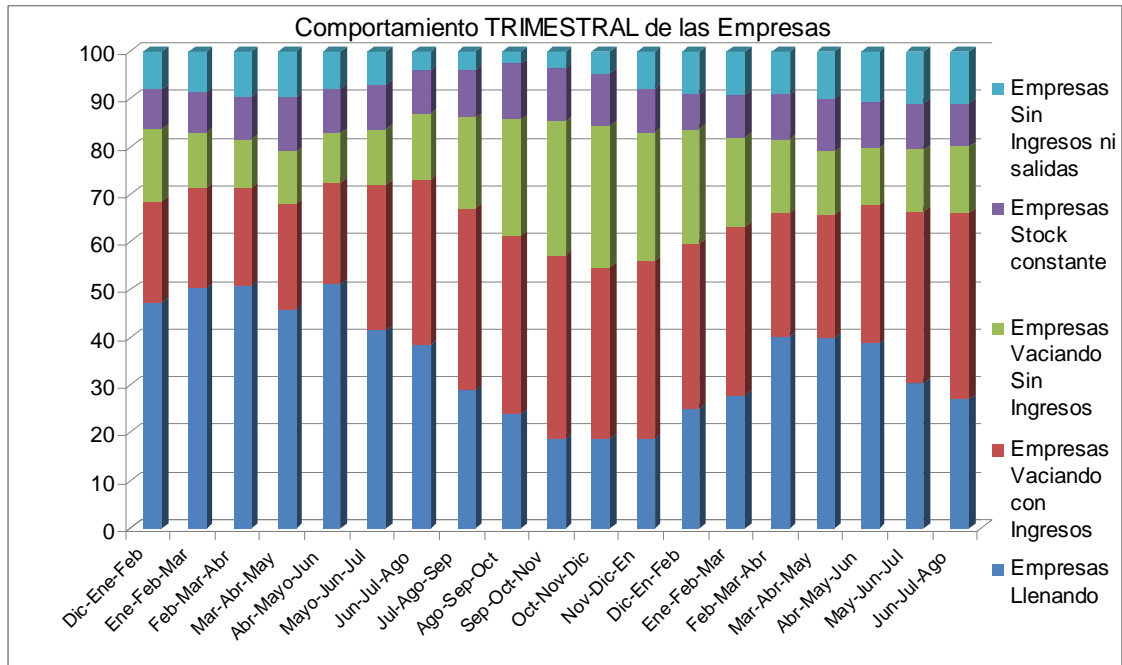


Gráfico nro 7 - Fuente Cámara Argentina de Feedlot

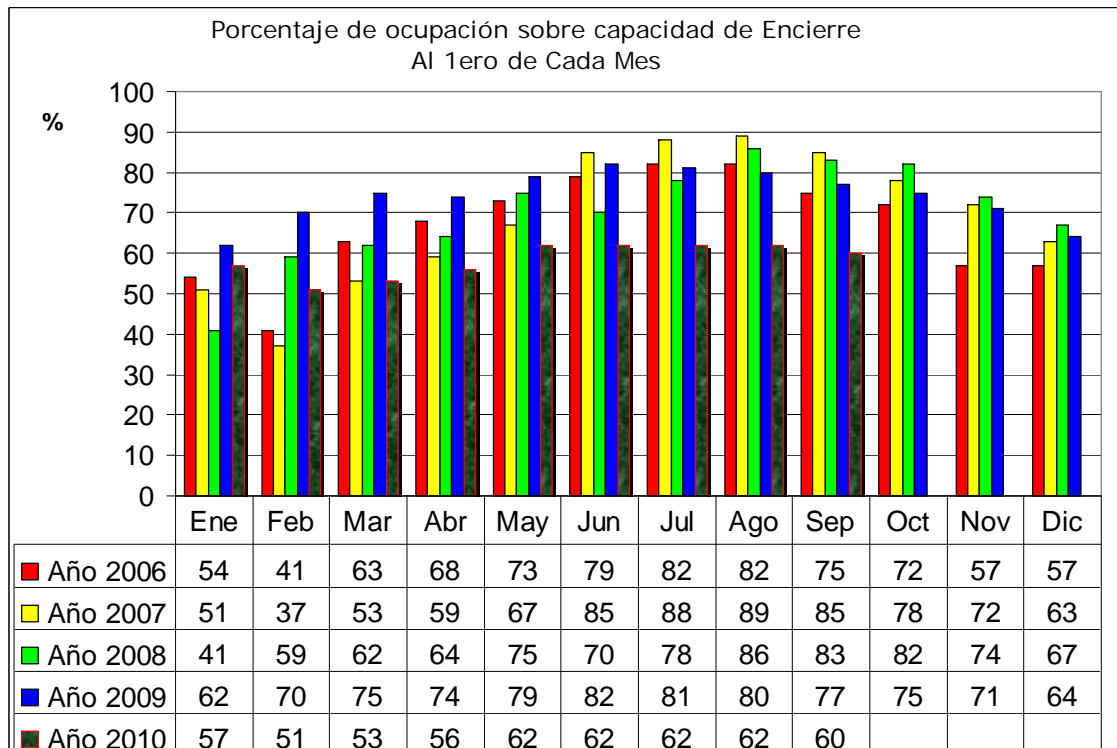
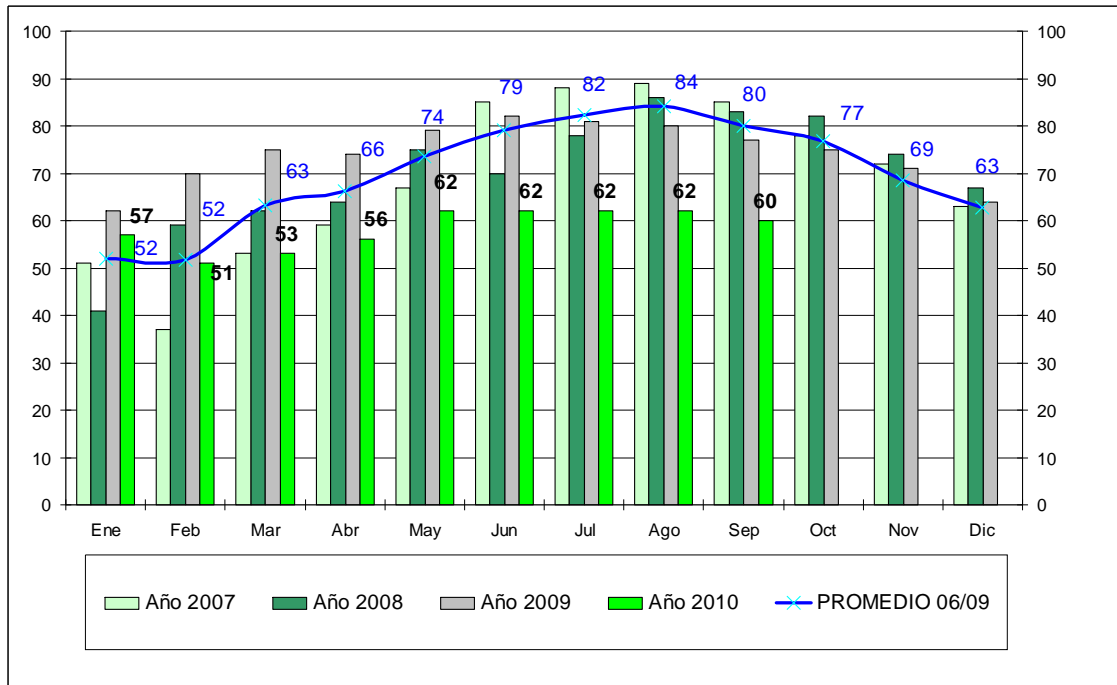


Gráfico nro 8 - Fuente Cámara Argentina de Feedlot

El gráfico nro 9 marca, además de las columnas de ocupación de siempre, con una línea, el promedio de ocupación de los años 2006/2009; para poder comparar la situación actual, con la de los últimos años.



Destacados del presente informe:

- Índice de Reposición (IRF) promedio, de 0,83. Índice que refleja CORRALES en VACIADO.
- IIF: (INDICE de Ingresos) en torno al 12,06%, continua bajo para la rotación argentina.
- Empresas en Llenado, representan el 26%, mientras que el 55 % reportan situación de vaciado.
- Porcentajes de ocupación del **60 %**.
- La ocupación está 20 puntos por debajo que el promedio de los últimos cuatro años.



BIOGÉNESIS-BAGÓ



MORENO



MOLINOS

